



2, impasse des frères lumière
69330 PUSIGNAN
contact-lyon@lyon.apcetanch.com
Tel : 04 72 79 96 15 - Fax : 04 72 79 96 16



Ne peut être reproduit, ou communiqué à des tiers, sans autorisation écrite au préalable du propriétaire APC ETANCH GRAND LYON / Sans observation sous un délais de 15 jours, nos plans seront considérés comme approuvés

Lot 02 : Couverture - Etanchéité
UNIVERSITE STENDHAL 3 GRENOBLE
1180 Avenue Centrale
38400 ST MARTIN D'HERES
Bâtiment F

Maître d'ouvrage :

Université STENDHAL 3

1180 Avenue Centrale
38400 ST MARTIN D'HERES
Tel : 04 76 82 43 89

Maître d'oeuvre :

OCTOGAM' Architectes

20 Rue de Brotterode
38950 SAINT MARTIN LE VINOUX
Tél: 04 76 63 02 69 Fax: 04 76 01 11 19

Dessinateur : M.ATMANI

INDICE

D.O.E

ECHELLE : sans

Ind	Date	Modifications
A	17/10/2016	Première diffusion
B		
C		
D		

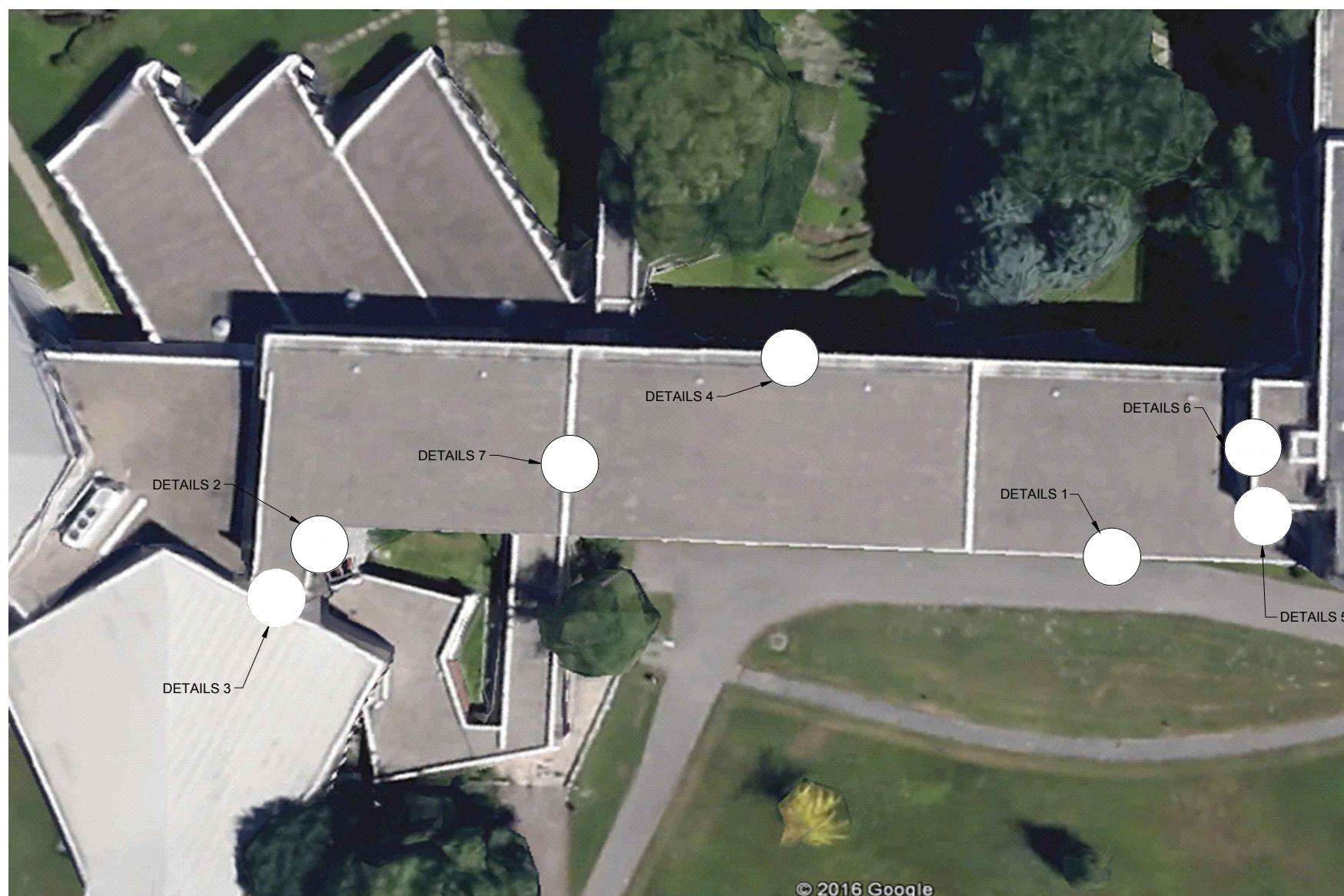
CARNET DE DETAILS
ETANCHEITE

PLAN DE REPERAGE DES DETAILS



APC étanch' GRAND LYON
2 impasse des Frères Lumière
69330 PUSIGNAN
contact-lyon@apcetanch.com
Tél : 04/72/79/96/16
Fax : 04/72/79/96/15

**UNIVERSITE STENDHAL
ST MARTIN D'HERES 38
Bâtiment F**



Détail N°01 : Relevé isolés Bâtiment F

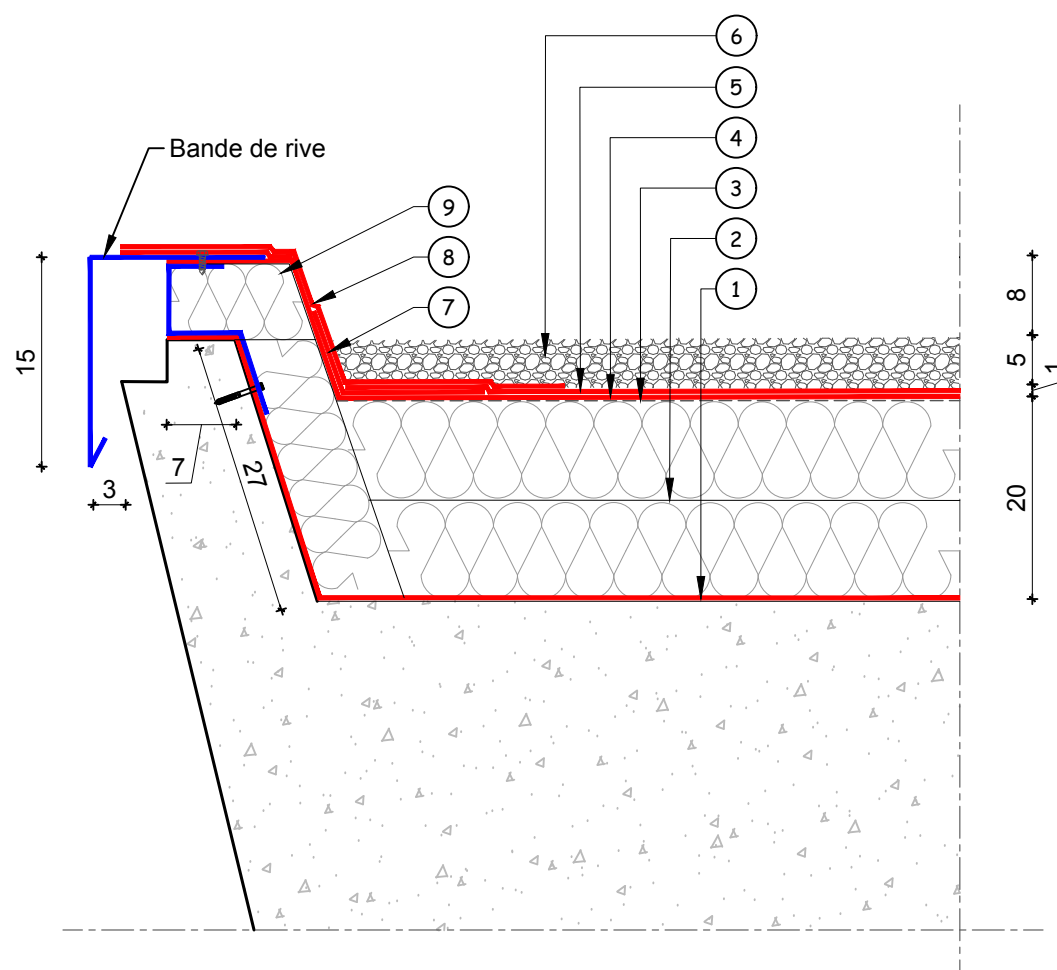


APC étanch' GRAND LYON
2 Impasse des Frères Lumière
69330 PUSIGNAN
contact-lyon@apcetanch.com
Tél : 04/72/79/96/16
Fax : 04/72/79/96/15

**UNIVERSITE STENDHAL
ST MARTIN D'HERES 38
Bâtiment F**

Nomenclature :

1. Pare vapeur ELASTOVAP
2. Isolant polyuréthane EFIGREEN
DUO + ép. = 2x10cm= 20cm / R =
8.70 m².K/W
3. Sopravoile 100
4. 1ère couche ELASTOPHENE
FLAM 180/25
5. 2ème couche ELASTOPHENE
FLAM 25
6. Gravieron roulé ép: 5 cm
7. Equerre de renfort SOPRALENE
8. Relevé CHAPE ATLAS AR
9. Isolant laine de roche ép.=8 cm/
R=2.05 m².K/W



	Date	Ech : sans
ind. A	17/10/2016	
ind. B		Détail n°
ind. C		01
ind. D		

Détail N°02: Relevé sur acrotère isolés Bâtiment F

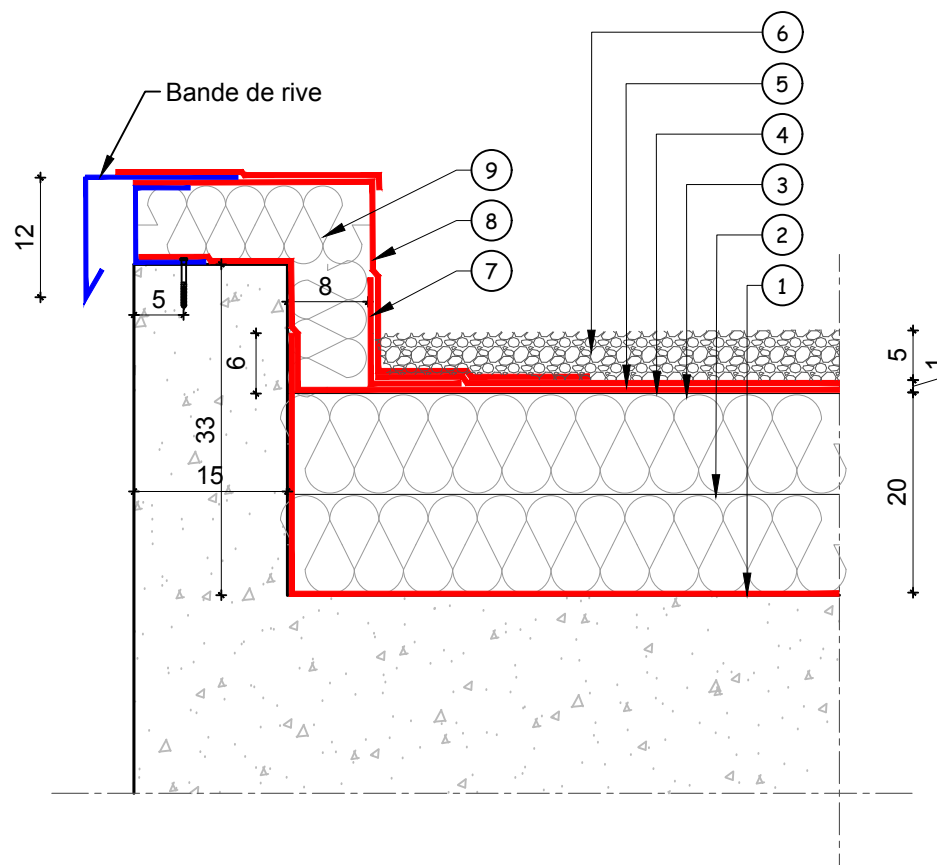


APC étanch' GRAND LYON
2 impasse des Frères Lumière
69330 PUSIGNAN
contact-lyon@apcetch.com
Tél : 04/72/79/96/16
Fax : 04/72/79/96/15

**UNIVERSITE STENDHAL
ST MARTIN D'HERES 38**

Nomenclature :

1. Pare vapeur ELASTOVAP
2. Isolant polyuréthane EFIGREEN
DUO + ép. = 2x10cm= 20cm / R =
8.70 m².K/W
3. Sopravoile 100
4. 1ère couche ELASTOPHENE
FLAM 180/25
5. 2ème couche ELASTOPHENE
FLAM 25
6. Gravieron roulé ép: 5 cm
7. Equerre de renfort SOPRALENE
8. Relevé CHAPE ATLAS AR
9. Isolant laine de roche ép.=8 cm/
R=2.05 m².K/W



	Date	Ech : sans
ind. A	17/10/2016	
ind. B		Détail n° 02
ind. C		
ind. D		

Détail N°03: Relevé sur acrotère isolés Bâtiment F

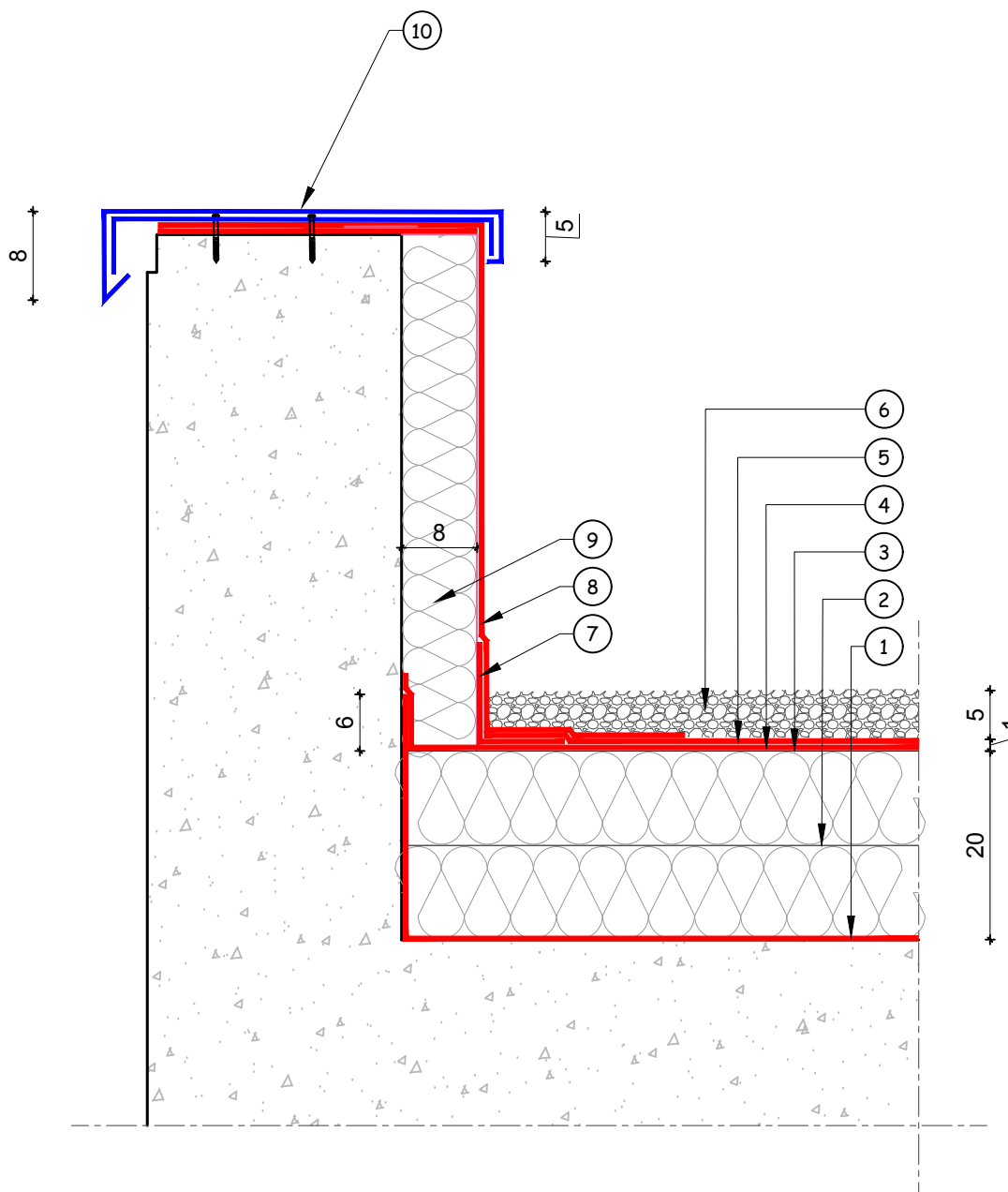


APC étanch' GRAND LYON
2 impasse des Frères Lumière
69330 PUSIGNAN
contact-lyon@apcétanch.com
Tél : 04/72/79/96/16
Fax : 04/72/79/96/15

**UNIVERSITE STENDHAL
ST MARTIN D'HERES 38**

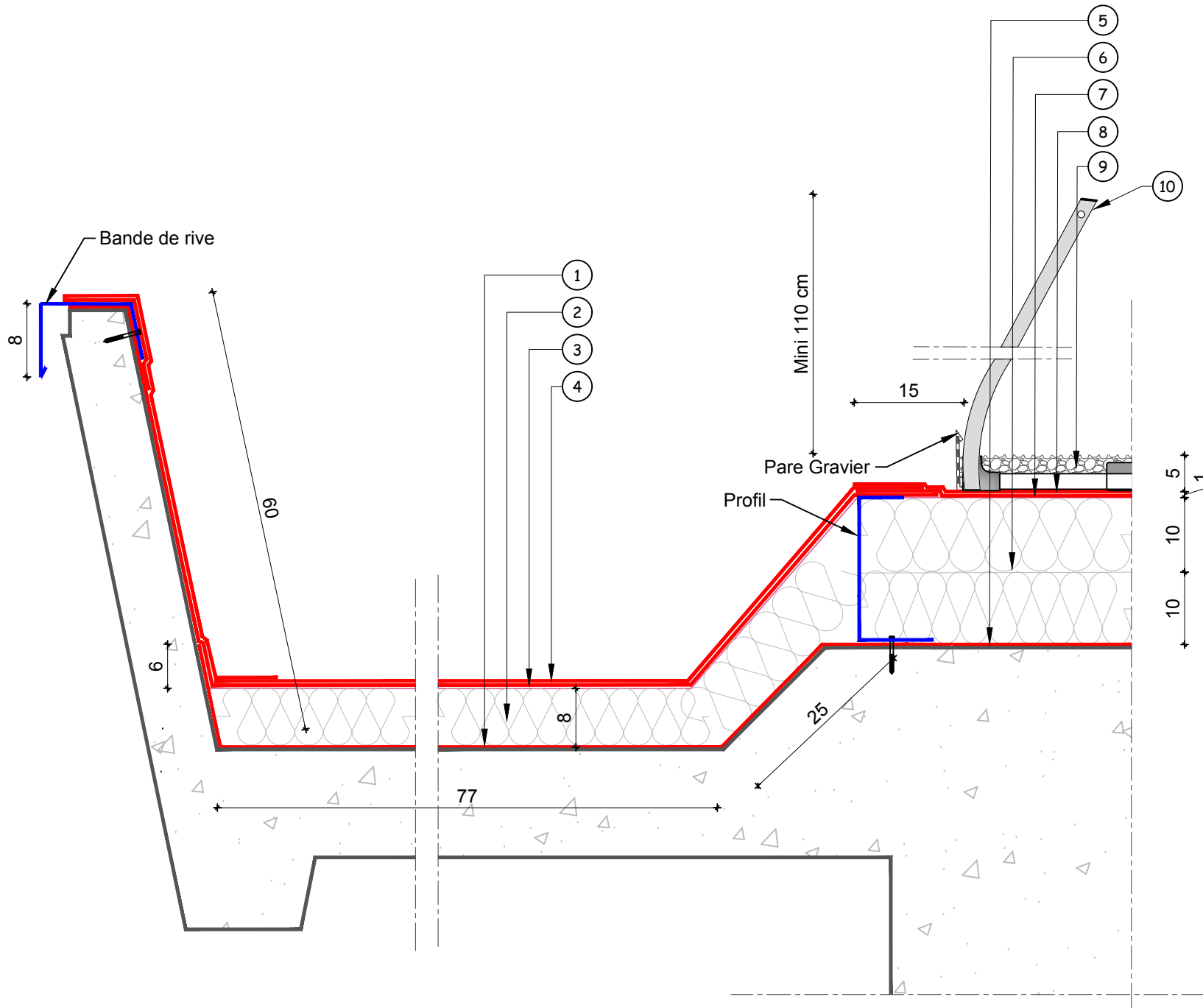
Nomenclature :

1. Pare vapeur ELASTOVAP
2. Isolant polyuréthane EFIGREEN
DUO + ép. = 2x10cm= 20cm / R =
8.70 m².K/W
3. Sopravoile 100
4. 1ère couche ELASTOPHENE
FLAM 180/25
5. 2ème couche ELASTOPHENE
FLAM 25
6. Gravillon roulé ép: 5 cm
7. Equerre de renfort SOPRALENE
8. Relevé CHAPE ATLAS AR
9. Isolant laine de roche ép.=8 cm/
R=2.05 m².K/W
10. Couvertine alu sur patte drainante



	Date	Ech : sans
ind. A	17/10/2016	
ind. B		Détail n°
ind. C		03
ind. D		

Détail N°04 : Détails Caniveaux Bâtiment F



APC étanch' GRAND LYON
 2 impasse des Frères Lumière
 69330 PUSIGNAN
 contact-lyon@apcetanch.com
 Tél : 04/72/79/96/16
 Fax : 04/72/79/96/15

**UNIVERSITE STENDHAL
 ST MARTIN D'HERES 38**

Nomenclature :

1. Pare vapeur ELASTOVAP
2. Isolant ROCK UP C SOUDABLE
ép. = 8 cm / R = 2.05 m².K/W
3. 1ère couche SOPRALENE FLAM 180
4. 2ème couche CHAPE ATLAS
5. SOPRAVOILE 100
6. Isolant polyuréthane EFIGREEN DUO + ép. = 2x10cm= 20cm / R = 8.70 m².K/W
7. 1ère couche ELASTOPHENE FLAM 180 / 25
8. 2ème couche ELASTOPHENE FLAM 25
9. Gravier
10. Garde corps

	Date	Ech : sans
ind. A	17/10/2016	
ind. B		Détail n°
ind. C		04
ind. D		

APC
étanch'
étancheité • couverture • bardage

UNIVERSITE STENDHAL
ST MARTIN D'HERES 38

1. Pare vapeur ELASTOVAP
2. Isolant polyuréthane EFIGREEN
DUO + ép. = 2x10cm= 20cm / R =
8.70 m².K/W
3. Sopravoile 100
4. 1ère couche ELASTOPHENE
FLAM 180/25
5. 2ème couche ELASTOPHENE
FLAM 125
6. Gravillon roulé ép: 5 cm
7. Equerre de renfort SOPRALENE
8. Relevé CHAPE ATLAS AR
9. Isolant laine de roche ép.=8 cm/
R=2.05 m².K/W
10. Bavette alu Hors Lot

	Date	Ech : sans
ind. A	17/10/2016	
ind. B		Détail n° 05
ind. C		
ind. D		

Détail N°06 : Relevé contre porte bâtiment existant

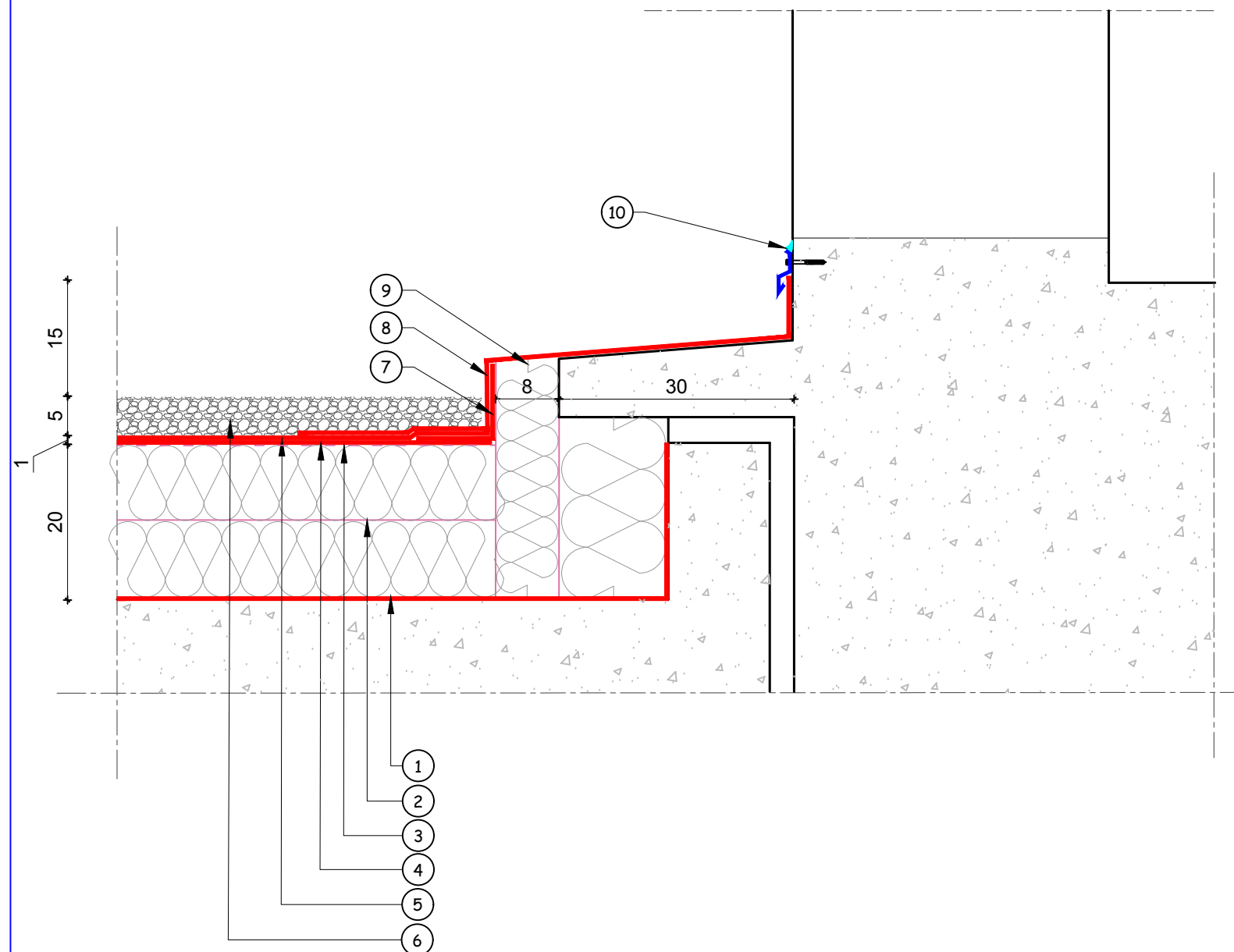


APC étanch' GRAND LYON
2 impasse des Frères Lumière
69330 PUSIGNAN
contact-lyon@apcetanch.com
Tél : 04/72/79/96/16
Fax : 04/72/79/96/15

**UNIVERSITE STENDHAL
ST MARTIN D'HERES 38**

Nomenclature :

1. Pare vapeur ELASTOVAP
2. Isolant polyuréthane EFIGREEN
DUO + ép. = 2x10cm= 20cm / R =
8.70 m².K/W
3. Sopravoile 100
4. 1ère couche ELASTOPHENE
FLAM 180/25
5. 2ème couche ELASTOPHENE
FLAM 125
6. Gravillon roulé ép: 5 cm
7. Equerre de renfort SOPRALENE
8. Relevé CHAPE ATLAS AR
9. Isolant laine de roche ép.=8 cm/
R=2.05 m².K/W
10. Solin alu



	Date	Ech : sans
ind. A	17/10/2016	
ind. B		Détail n° 06
ind. C		
ind. D		

Détail N°07 : Relevé contre JD

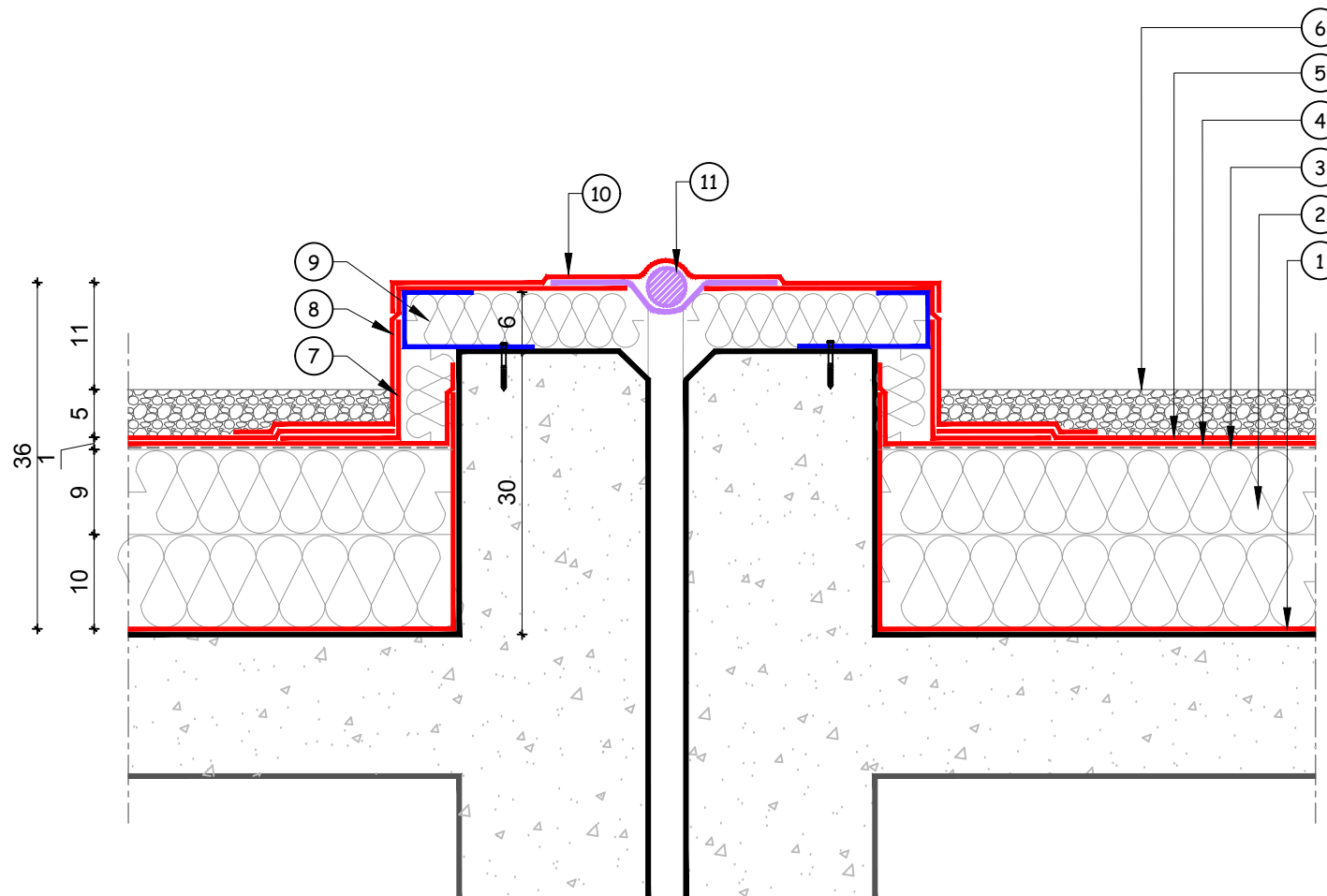


APC étanch' GRAND LYON
2 impasse des Frères Lumière
69330 PUSIGNAN
contact-lyon@apcetanch.com
Tél : 04/72/79/96/16
Fax : 04/72/79/96/15

**UNIVERSITE STENDHAL
ST MARTIN D'HERES 38**

Nomenclature :

1. Pare vapeur ELASTOVAP
2. Isolant polyuréthane EFIGREEN
DUO + ép. = 2x10cm= 20cm / R
= 8.70 m².K/W
3. Ecran d'indépendance Sopravoile
100
4. 1ère couche ELASTOPHENE
FLAM 180/25
5. 2ème couche SOPRALENE
FLAM 25
6. Gravrillons roulés ép. 5 cm
7. Equerre de renfort SOPRALENE
8. Relevé CHAPE ATLAS AR
9. Isolant laine de roche ép.=8 cm/
R=2.05 m².K/W
10. Soprajoint
11. Cordon Butyl



	Date	Ech : sans
ind. A	17/10/2016	
ind. B		Détail n° 07
ind. C		
ind. D		